



Invest in Bavaria

IT ist unsere Welt.
Willkommen im Netzwerk.



IT ist unsere Welt

Willkommen im Netzwerk!

Bayern - Führender IT-Standort in Europa

Bayern zählt seit Jahrzehnten zu den bedeutendsten IT-Standorten der Welt. Über 380.000 Beschäftigte in 20.000 Unternehmen entwickeln, produzieren und vertreiben hier täglich erfolgreich Waren und Dienstleistungen aus dem gesamten IKT-Spektrum. Die Branche umfasst sowohl internationale Technologiekonzerne als auch mittelständische Unternehmen und kreative Start-ups.

Diese Unternehmen profitieren schon seit vielen Jahren von den Vorteilen des Standortes. So haben sich Google mit dem deutschlandweit einzigen Entwicklungs- und Forschungszentrum oder Olympus mit besonderer Kompetenz im Life-Science-Bereich erst kürzlich für Bayern entschieden. Zu den bereits hier ansässigen, weltweit führenden IT-Riesen wie Adobe, Alcatel Lucent, Infineon, Infor, Intel, Microsoft, NTT DoCoMo, Oracle, SUN, Tata, Texas Instruments kommen täglich neue Unternehmen hinzu.

Am Hightech-Standort Bayern profitieren Neuankömmlinge nicht nur von einer exzellenten F&E-Infrastruktur, sondern auch von hervorragenden Partnern in nahezu allen IKT-Bereichen.

Neben diesen branchenspezifischen Lösungen sind Embedded und Open Systems besondere Schwerpunkte in Bayern. IT-Sicherheit und GreenIT gewinnen ebenfalls stark an Relevanz und wachsen kontinuierlich.

Durch das hervorragende, flächendeckende Aus-, Weiter- und Fortbildungsangebot stehen in ganz Bayern qualifizierte Mitarbeiter zur Verfügung. An den bayerischen Hochschulen schließen jährlich rund 4.000 Studenten in IT-Studiengängen erfolgreich ab – Tendenz steigend. Zusätzlich zieht die attraktive Lebensqualität am Standort Bayern weitere Fachkräfte an.

Treffpunkte der IKT-Branche

Mit den Messeplätzen München und Nürnberg stehen den Unternehmen in Bayern hervorragende Plattformen für die Vermarktung ihrer Produkte und die Suche nach potenziellen Partnern zur Verfügung. Zahlreiche internationale Top-Messen wie die Electronica/Productronica und die SYSTEMS in München sowie die Embedded World und die SMT/HYBRID/PACKAGING in Nürnberg ziehen jedes Jahr zahlreiche Experten aus aller Welt nach Bayern. Abgerundet wird das Messeangebot durch zahlreiche hochkarätig besetzte Branchenkongresse.



- Datenbank in Bayern ansässiger IT-Unternehmen: www.it.bayern.de
- Einzige Ausbildungsstätte in Deutschland für Großrechner: www.it-akademie-bayern.de

- Branchenübersicht: www.invest-in-bavaria.de/IT
- Messetreffpunkt München: www.messe-muenchen.de
- Messetreffpunkt Nürnberg: www.messenuernberg.de



Links

Wir haben die Kunden, die Sie brauchen!

Informations- und Telekommunikationstechnologien sind das Fundament einer erfolgreichen Wirtschaft. Sie sind Basis für nahezu alle Industrie- und Dienstleistungsbranchen und als Querschnittstechnologien Wachstumstreiber in zahlreichen Anwendungsbranchen.

IKT-Unternehmen finden im Freistaat einen dynamisch wachsenden Markt und genießen ein Umfeld mit innovationsfreudigen und spezialisierten Partnern in nahezu allen Bereichen – von der Automobilindustrie, Luft- und Raumfahrt über Medizintechnik und Finanzdienstleistungen bis hin zu Anlagenbau, Energie- und Umwelttechnik sowie der Telematik.

Zahlreiche Global Player und besonders das dichte Netz von über 400.000 kleinen und mittelständischen Industrie-, Handwerks- und Dienstleistungsbetrieben treiben Bayerns Wirtschaft voran und bieten ideale Absatzchancen. Investoren aus dem In- und Ausland finden hier leicht direkten Zugang zu einem weiten Spektrum an wettbewerbsfähigen Abnehmern, Zulieferern und Kooperationspartnern. Leitmesse, Fachkongresse und Veranstaltungen der 19 bayerischen Cluster bieten sich regelmäßig als attraktive Plattformen an.

adidas
GROUP

OSRAM

CEG Giesecke & Devrient

FRESENIUS

THE LINDE GROUP

MTU

Allianz

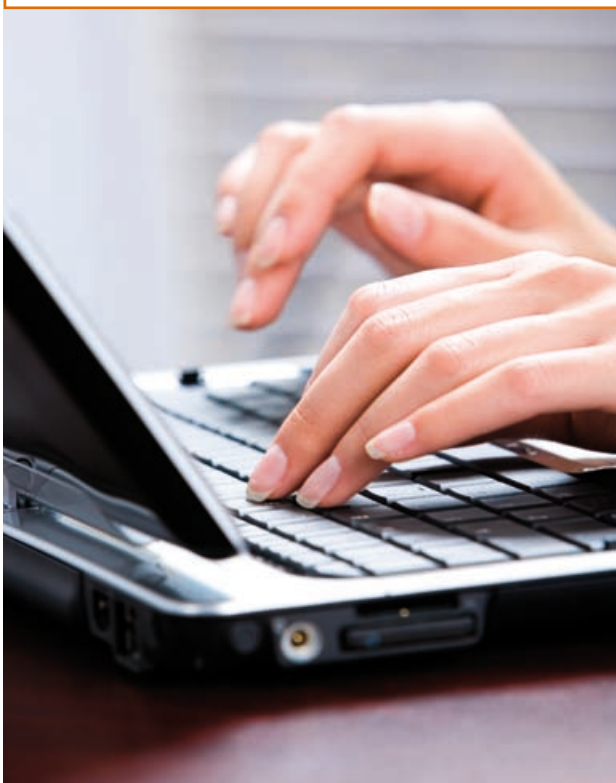
KNORR-BREMSE

B/S/H/

Audi

- Firmendatenbank bayerischer Anwender:
www.key-technologies-in-bavaria.de
- Veranstaltungskalender bayerischer Cluster:
www.stmwivt.bayern.de/veranstaltungen

Links



Wachstumschancen im bayerischen Forschungsnetz

Mit 11 Universitäten, 17 Fachhochschulen, 11 Max-Planck-Instituten, 9 Einrichtungen der Fraunhofer-Gesellschaft und 3 Helmholtz-Großforschungseinrichtungen bietet Bayern als einer der bedeutendsten Forschungsstandorte der Welt beste Voraussetzungen für die Entwicklung neuer Technologien und Dienstleistungen.

In der IT ist Deutschland mit der höchsten Zahl an Patentanmeldungen Innovationsspitzenreiter in Europa. Dazu trägt Bayern mit den meisten nationalen Patentanmeldungen - davon viele aus dem Bereich IT- wesentlich bei.

In Bayern können Unternehmen auf eine erstklassige IT-Forschungskompetenz zurückgreifen und gemeinsame Projekte vorantreiben. Neben dem weltweit renommierten Fraunhofer-Institut für Integrierte Schaltungen, den beiden Eliteuniversitäten sowie dem Institut für Rundfunktechnik forschen in ganz Bayern zahlreiche Experten in Forschungsverbänden an Zukunftstechnologien aus dem IT- und Telekommunikationsumfeld. Innovative Projekte unterstützt der Freistaat mit seinem speziellen IuK-Förderprogramm.

Relevante Studiengänge für die IKT-Branche werden an allen bayerischen Hochschulen angeboten. Auch in hochspezialisierten Bereichen finden interessierte Firmen kompetente Partner und Fachkräfte. Die Beispiele reichen von Bau-, Bio-, Geo- oder Umweltinformatik über industrielle und logistische Informatik bis hin zu medizinischer und technischer Informatik und vielen mehr!



- Bayerische Forschungsallianz & Übersicht bayerischer Forschungsverbände: www.bayfor.de
- Forschungsinstitutionen: www.fraunhofer.de
www.max-planck.de
www.helmholtz.de
www.irt.de
- Bayerisches IuK Förderprogramm: www.iuk-bayern.de
- Übersicht Hochschulen in Bayern: www.stmwfk.bayern.de/hochschule
- Eliteuniversitäten in Bayern: www.tum.de
www.lmu.de

Get connected. Use our Network.

Stark in Networking: IT-Cluster BICC^{NET}

Bayern hat früh die Bedeutung einer intensiven Vernetzung zwischen Wirtschaft und Wissenschaft sowie zwischen Weltkonzernen und kleinen und mittelständischen Unternehmen erkannt: Das Cluster BICC^{NET} als Teil der „Allianz Bayern Innovativ“ vernetzt landesweit Unternehmen, Forschungseinrichtungen und staatliche Institutionen. Das Cluster schafft Schnittstellen zwischen IT-Unternehmen und Anwenderbranchen, stößt

R&D-Projekte an und bietet eine Plattform für Austausch und Know-How-Transfer. Inhaltliche Schwerpunkte sind Embedded Systems, Finanz-IT, Geodaten, Medizintechnik sowie der Aufbau von Infrastruktur für Multiformat Content und Open Systems.

Neben den landesweiten Aktivitäten von BICC^{NET} profitieren Firmen in ganz Bayern von starken Partnern in den Regionen. Von Aschaffenburg bis Rosenheim, von Bayreuth bis Augsburg finden interessierte Unternehmen eine ideale Plattform, um die Kontakte in der Region zu intensivieren, mögliche Partner zu identifizieren und neue Ideen gemeinsam zu entwickeln.

- Allianz Bayern Innovativ:
www.allianzbayerninnovativ.de
- IT-Clusterinitiative:
www.bicc-net.de
- Regionale Netzwerke:
www.invest-in-bavaria.com/IT



Links





Wo die Fäden zusammen laufen

Invest in Bavaria ist der Ansprechpartner für Ihr Unternehmen im bayerischen Wirtschaftsministerium. Unser internationales Team betreut Sie bei der Ansiedlung oder Erweiterung Ihres Unternehmens. Das Spektrum unserer Aktivitäten reicht von den ersten Schritten auf dem Weg Ihrer Unternehmensexpansion bis hin zur konkreten Standortwahl sowie dem Kontakt zu relevanten Partnern, Verbänden und Netzwerken vor Ort. Unser Service ist selbstverständlich kostenfrei. Sprechen Sie uns an! kontakt.IT@invest-in-bavaria.de

Hinweise:

Diese Druckschrift wird im Rahmen der Öffentlichkeitsarbeit der Bayerischen Staatsregierung herausgegeben. Sie darf weder von Parteien noch von Wahlwerbern oder Wahlhelfern im Zeitraum von fünf Monaten vor einer Wahl zum Zwecke der Wahlwerbung verwendet werden. Dies gilt für Landtags-, Bundestags-, Kommunal- und Europawahlen. Missbräuchlich ist während dieser Zeit insbesondere die Verteilung auf Wahlveranstaltungen, an Informationsständen der Parteien sowie das Einlegen, Aufdrucken und Aufkleben von parteipolitischen Informationen oder Werbemitteln. Untersagt ist gleichfalls die Weitergabe an Dritte zum Zwecke der Wahlwerbung. Auch ohne zeitlichen Bezug zu einer bevorstehenden Wahl darf die Druckschrift nicht in einer Weise verwendet werden, die als Parteinahme der Staatsregierung zugunsten einzelner politischer Gruppen verstanden werden könnte. Den Parteien ist gestattet, die Druckschrift zur Unterrichtung ihrer eigenen Mitglieder zu verwenden. Die Druckschrift wurde mit großer Sorgfalt zusammengestellt. Gewähr für die Richtigkeit und die Vollständigkeit des Inhalts kann dessen ungeachtet nicht übernommen werden.

**Herausgeber**

Bayerisches Staatsministerium
für Wirtschaft, Infrastruktur, Verkehr und Technologie

Invest in Bavaria
Dr. Markus Wittmann

Herausgeber

Prinzregentenstraße 28
80538 München
Telefon 089 2162-2642
Telefax 089 2162-2803
kontakt.IT@invest-in-bavaria.de
www.invest-in-bavaria.de

Invest in Bavaria - Ein Gemeinschaftsprojekt des Bayerischen Staatsministeriums
für Wirtschaft, Infrastruktur, Verkehr und Technologie mit Bayern International
Ausgabe März 2008